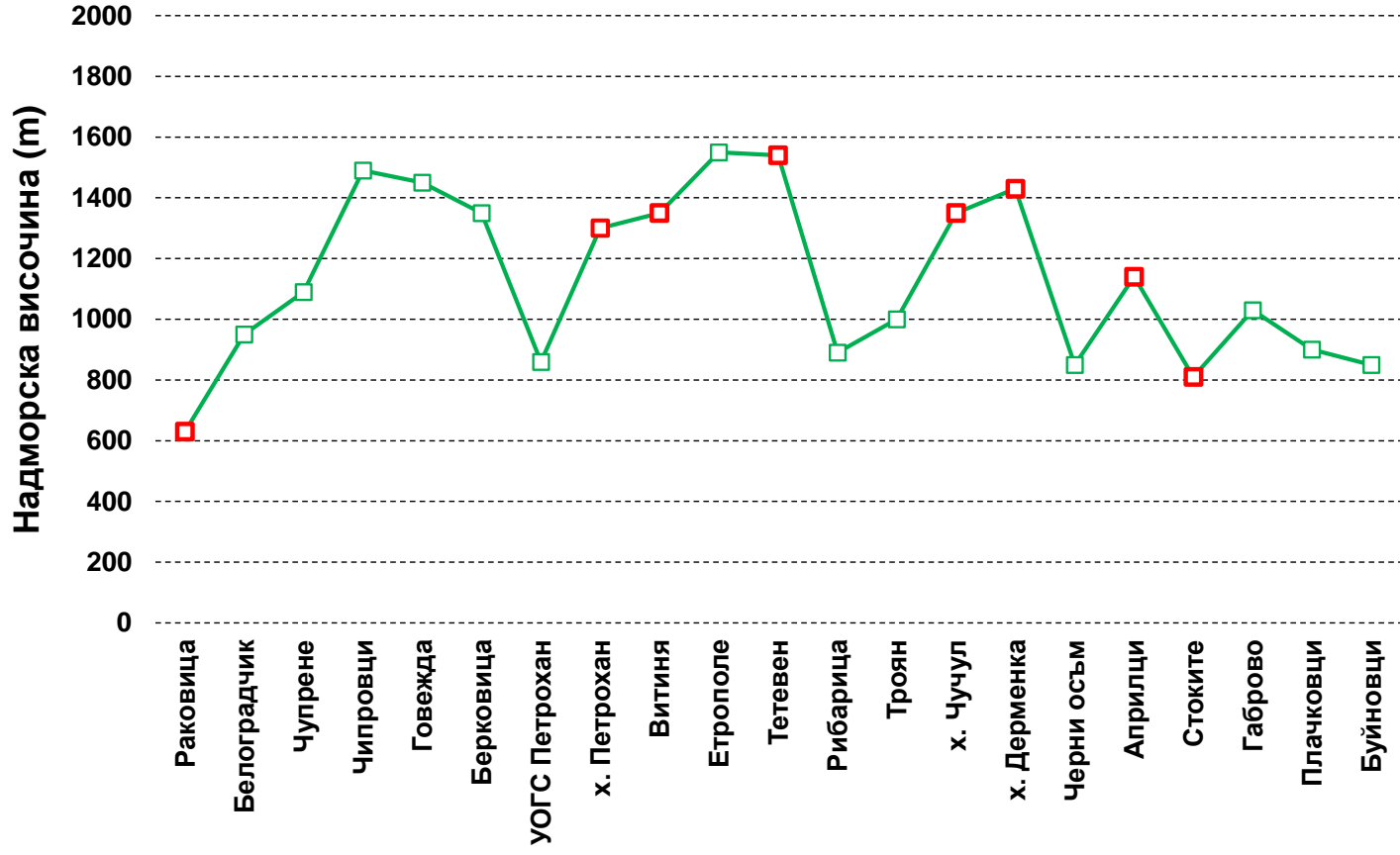
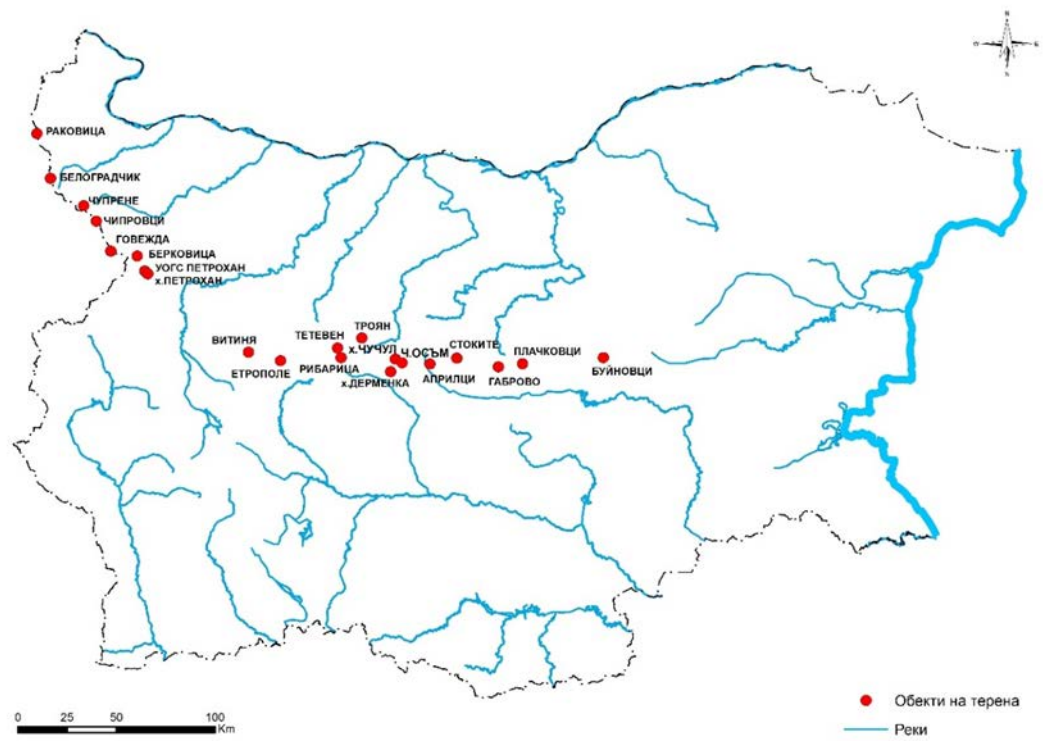


**Дендрохронологичен анализ на гори  
от обикновен бук (*Fagus sylvatica* L.)  
по северните склонове на Стара  
планина**

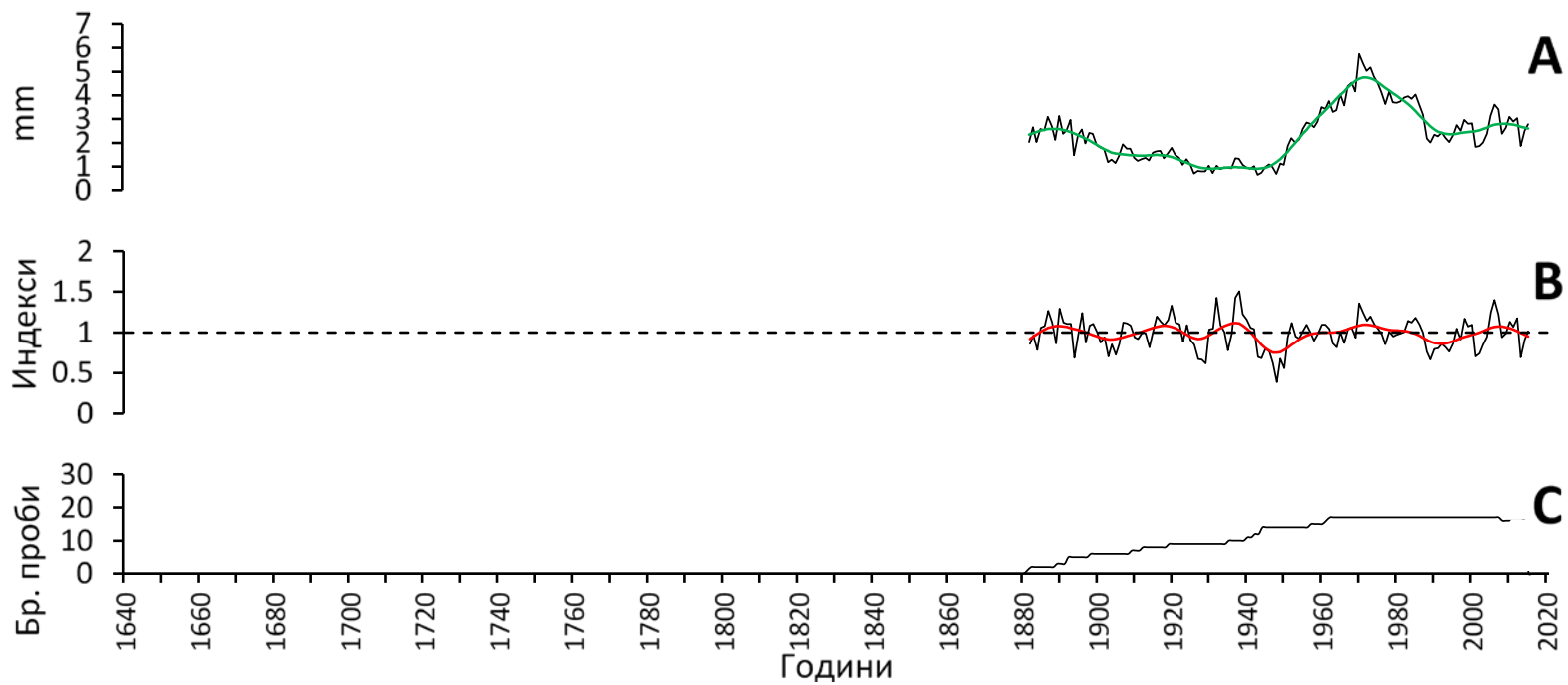
гл. ас. Димитър Петров Димитров,  
секция „Горска екология”





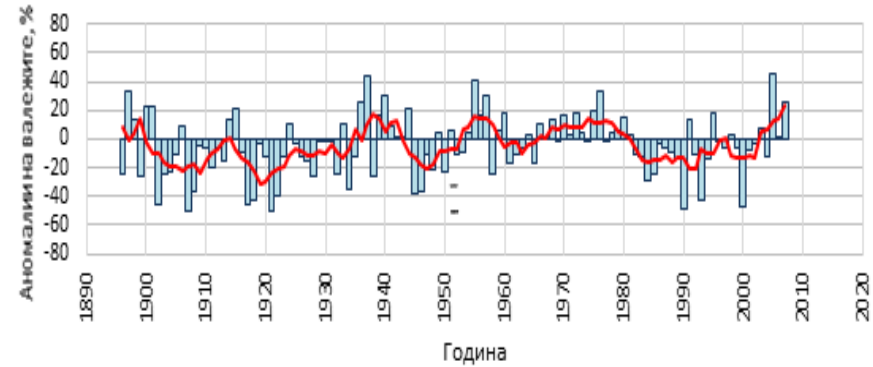
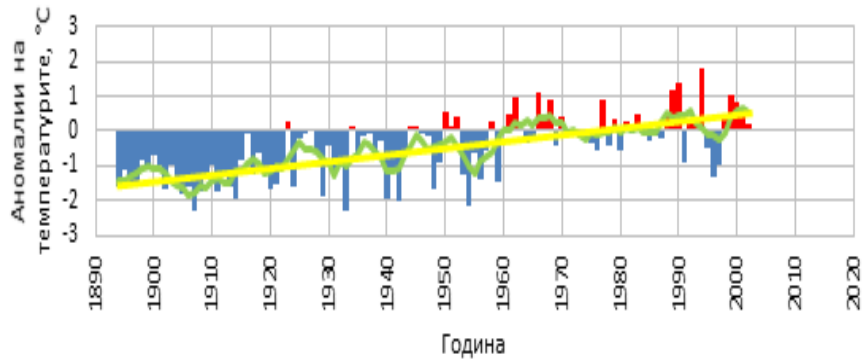
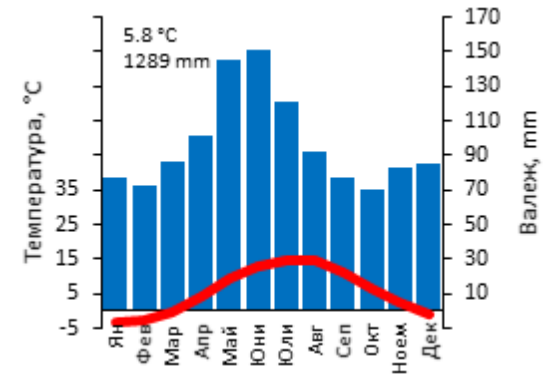
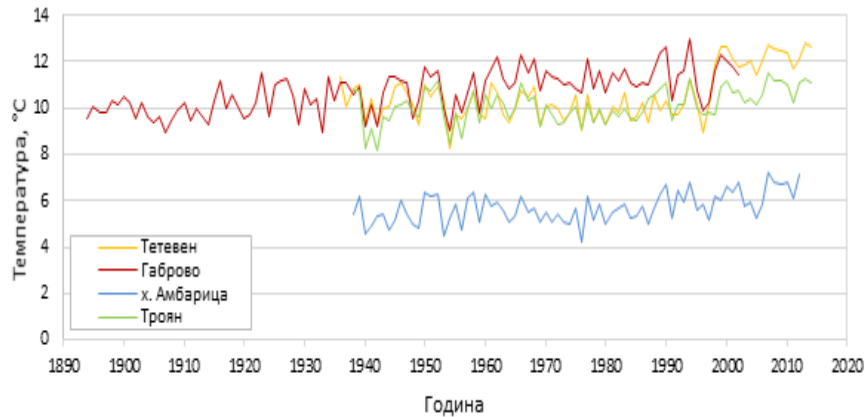
# РЕЗУЛТАТИ

## ОТ ОБРАБОТКАТА НА ДЕНДРОХРОНОЛОГИЧЕСКИТЕ ОБРАЗЦИ



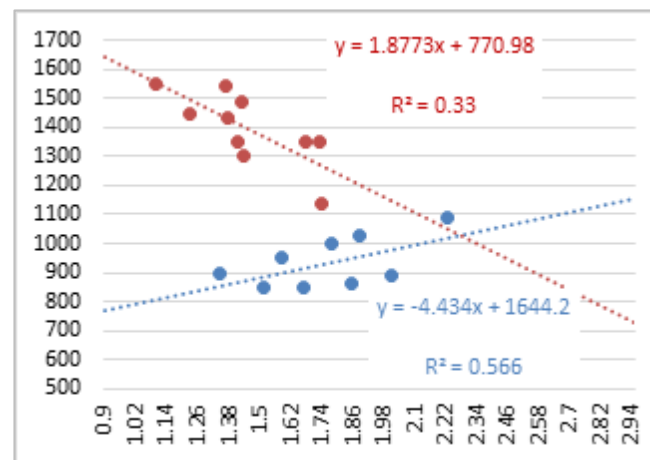
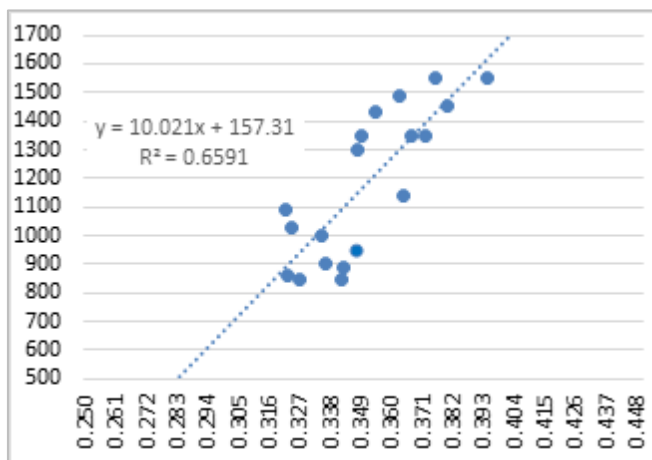
# РЕЗУЛТАТИ

## ОТ ОБРАБОТКАТА НА КЛИМАТИЧНИТЕ ДАННИ



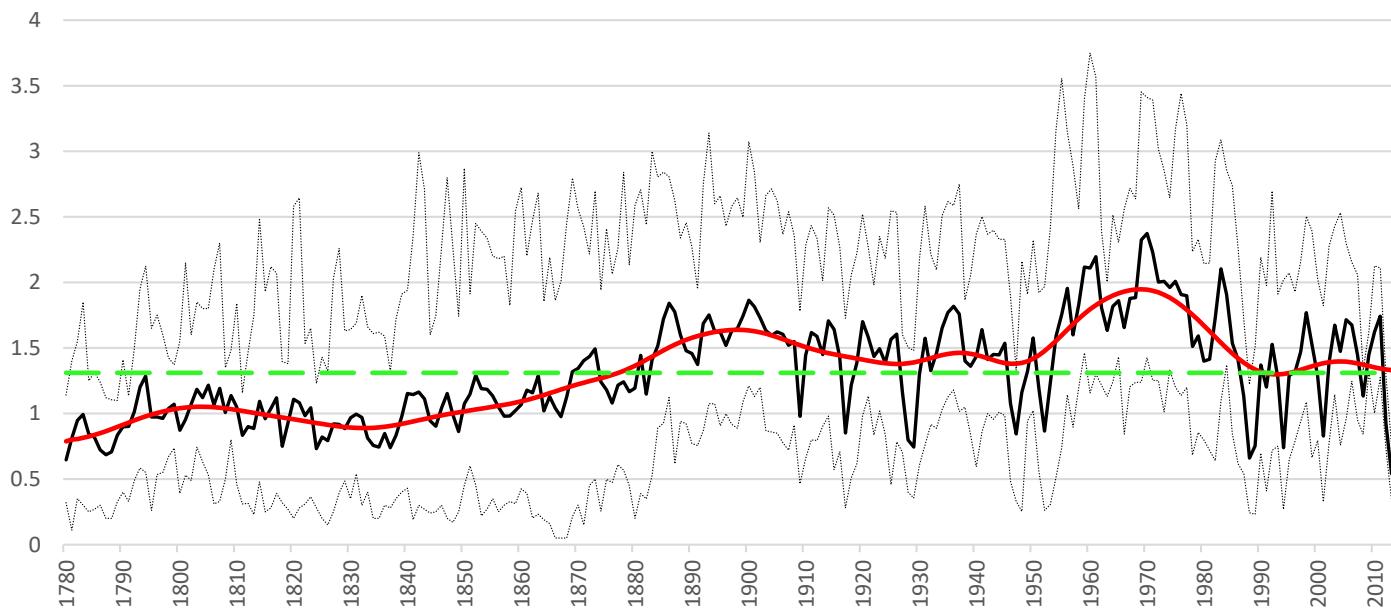
# ОСЪЖДАНЕ НА РЕЗУЛТАТИТЕ

Обсъждане на резултатите от дискриптивната статистика на дендро сериите

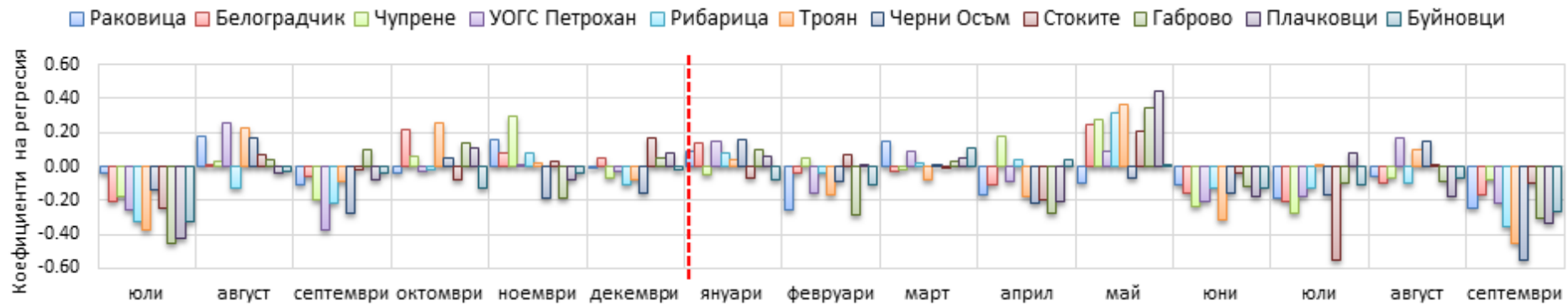


# ОСЪЖДАНЕ НА РЕЗУЛТАТИТЕ

Нискочестотен сигнал



# Високочестотен сигнал





Благодаря за вниманието 😊

